

AUSRÜSTUNGSKATALOG

Für MWM®/DEUTZ®-Gasmotoren



GAS ENGINE TECHNOLOGY

zuverlässig • effizient • weltweit

Zündspulen

Zündspulen



- **ALTRONIC® Style Zündspule**
- (+) Masse
- Z. B. zur Verwendung mit D.I.S.-Zündsteuergeräten
P/N 1214 0986 (791508-102), 1215 2810 (791506-102)
- Für G/TBG 232-, G/TBG 234-, G/TBG 604-Serie

P/N 06.50.053 Äquivalent zu:
MWM®/DEUTZ® P/N 1215 3964
ALTRONIC® P/N 291001



- **ALTRONIC® Style Zündspule**
- (-) Masse
- Z. B. zur Verwendung mit DISN- und TEM-ZS-Zündsteuergeräten
P/N 1214 1847 (791816-104C), 1229 8101, 1232 0993
- Für G/TBG 232-, G/TBG 234-, G/TBG 604-, TBG 616-, TBG 620-, TBG 632-,
TCG 2016-, TCG 2020-, TCG 2032-Serie

P/N 06.50.055 Äquivalent zu:
MWM®/DEUTZ® P/N 1215 3965
ALTRONIC® P/N 501061

Zubehör



- **Zündspulenkappe**
- Primärseitig, 180°-Abgang
- Aus Silikon gefertigt
- Passt auf ALTRONIC®-Zündspule P/N 1215 3964, 291001, 1215 3965, 501061

P/N 06.80.036 Äquivalent zu:
MWM®/DEUTZ® P/N 1212 8245



- **Zündspulenkappe**
- Primärseitig, 180°-Abgang
- Aus Silikon gefertigt
- Passt auf MOTORTECH-Zündspule P/N 06.50.053, 06.50.055

P/N 06.80.005

Zubehör

- **Zündspulenkappe**
- Primärseitig, 90°-Abgang
- Aus Silikon gefertigt
- Passt auf ALTRONIC®/MOTORTECH-Zündspule P/N 1215 3964, 291001, 1215 3965, 501061, 06.50.053, 06.50.055

P/N 06.80.037



Zündungswerkzeuge & Testausrüstung

- **SparkView-Hochspannungsanzeigergerät inkl. SparkScan1-Hochspannungsmesszange**
- Zur Verwendung mit Zündleitungen

Während des Betriebes schnelle und unkomplizierte Überprüfung von:

- Verschleiß der Zündkerzen
- Ausfall eines Zündkanals
(defekte Zündspule, Zündleitung, Zündsteuergerät)
- Kompressionsverlust eines Zylinders

P/N 06.90.099-100 Zur Verwendung mit Zündleitungen



- **Zündspulen-Testkoffer**
- Professionelles Werkzeug, um verschiedenste Spulenarten zu testen
- Integrierte Kondensatorentladungs-Zündung, Hochspannungsmesszange und Funkenstrecke sorgen für realistische Testbedingungen
- Inkl. Standard-Adaptersatz für ALTRONIC® Style-Zündspulen

Eigenschaften

- 110/230 VAC Spannungsversorgung
- Integrierte Kondensatorentladungs-Zündung
- Primärspannung einstellbar über Potentiometer
- Hochspannungsmesszange
- Variable Funkenstrecke
- Erdungssonde für Oberflächenabtastung
- BNC-Buchse zum Anschluss eines Oszilloskops
- Unterschiedliche Adaptersätze für verschiedene Zündspulen enthalten
- Verbaut in einem stabilen, tragbaren Aluminiumkoffer

P/N 06.98.054



■ Impulsaufnehmer & Triggerantriebe

Impulsaufnehmer



■ Hall-Effekt-Impulsaufnehmer – low-aktiv

- Gewindegröße 5/8-18 UNF
- 2,50 Zoll Länge
- Z. B. zur Verwendung mit D.I.S.- und DISN-Zündsteuergeräten
P/N 1214 0986 (791508-102), 1214 1847 (791816-104C)
- Z. B. für G/TBG 232-, G/TBG 234-, G/TBG 604-Serie

Äquivalent zu:

P/N 66.60.002-250 MWM®/DEUTZ® P/N 1215 3985
791050-2



■ Hall-Effekt-Impulsaufnehmer – low-aktiv

- Gewindegröße 5/8-18 UNF
- 4,50 Zoll Länge
- Z. B. zur Verwendung mit D.I.S.- und DISN-Zündsteuergeräten
P/N 1214 0986 (791508-102), 1214 1847 (791816-104C)
- Z. B. für G/TBG 232-, G/TBG 234-, G/TBG 604-Serie

Äquivalent zu:

P/N 66.60.002-450 MWM®/DEUTZ® P/N 1214 1858
ALTRONIC® P/N 791050-4



■ Aktiver Impulsaufnehmer

- Gewindegröße M18x1
- 4,50 Zoll Länge
- Z. B. zur Verwendung mit TEM-ZS-Zündsteuergeräten P/N 1229 8101, 1232 0993
- Z. B. für TBG 616-, TBG 620-, TBG 632-, TCG 2016-, TCG 2020-, TCG 2032-Serie

Äquivalent zu:

P/N 66.60.023-450 MWM®/DEUTZ® P/N 1229 9989
ALTRONIC® P/N 791037-4

Zündleitungen

Zündleitung

- Zündkerzenanschluss aus Silikon gefertigt
- Passt z. B. für Zündkerze P/N 0426 9126, 14GZ6-77-2, B4321
- Passt z. B. für Zündspule P/N 1247 9550
- Z. B. für TCG 1015-, TCG 2015-Serie

Äquivalent zu:

P/N 06.85.730-10 MWM®/DEUTZ® P/N 0426 9082

Alternativ zu P/N 06.85.730-10

PolyMot™-Zündleitung

- Zündkerzenanschluss aus Teflon® gefertigt
- Passt z. B. für Zündkerze P/N 0426 9126, 14GZ6-77-2, B4321
- Passt z. B. für Zündspule P/N 1247 9550
- Z. B. für TCG 1015-, TCG 2015-Serie



P/N 06.85.949-10

PolyMot™-Zündleitung

- Zündkerzenanschluss aus Teflon® gefertigt
- Passt z. B. für Zündkerze P/N 1215 3992, RN79G-015, GE3-1
- Passt z. B. für Zündspule P/N 1215 3964, 291001, 1215 3965, 501061, 06.50.053
- Für G/TBG 232-, G/TBG 234-Serie

Äquivalent zu:

P/N 06.85.320H-18 MWM®/DEUTZ® P/N 0009 1424

PolyMot™-Zündleitung

- Zündkerzenanschluss aus Teflon® gefertigt
- Passt z. B. für Zündkerze P/N 1215 3992, RN79G-015, GE3-1
- Passt z. B. für Zündspule P/N 1215 3965, 501061, 06.50.055
- Für TBG 441-Serie

Äquivalent zu:

P/N 06.85.231 MWM®/DEUTZ® P/N 1228 1191,
0009 1425



■ Zündleitungen & Verlängerungen



Zündleitungen

■ PolyMot™-Zündleitung

- Zündkerzenanschluss aus Teflon® gefertigt
- Passt z. B. für Zündkerze P/N 1242 0290, RB75WPCC-1, GL3-3
- Passt z. B. für Zündspule P/N 1215 3965, 501061, 06.50.055
- Für TBG 616-, TBG 2016-Serie

Äquivalent zu:

P/N 06.85.310H-11 MWM®/DEUTZ® P/N 1227 8370,
0009 1426



■ PolyMot™-Zündleitung

- Zündkerzenanschluss aus Teflon® gefertigt
- Passt z. B. für Zündkerze P/N 1242 0290, RB75WPCC-1, GL3-3
- Passt z. B. für Zündspule P/N 1215 3965, 501061, 06.50.055
- Für G/TBG 604-, TBG 620-, TCG 2020-Serie

Äquivalent zu:

P/N 06.85.179-20 MWM®/DEUTZ® P/N 1230 0136,
0009 1423

Zubehör für Zündleitungen



■ Silikondichtringe

- Für PolyMot™-Zündleitungen
- Verpackungseinheit 100 Stück

Passt zu Zündleitung

P/N 06.84.033-100	MOTORTECH P/N	06.85.949-10
P/N 06.84.059-100	MOTORTECH P/N	06.85.231, 06.85.320H-18
P/N 06.84.040-100	MOTORTECH P/N	06.85.310H-11, 06.85.179-20

■ Zündkerzen & Zubehör

Zündkerzen (M14x1,25 Gewinde – 3/4 Zoll Gewindelänge)



■ CHAMPION®-Zündkerze

- Feindrahtelektrode (Au/Pd)
- Schlüsselweite 20,8 mm (13/16 Zoll)
- Empfohlen für Erdgasanwendungen
- Für G/TBG 232-, G/TBG 234-Serie

Äquivalent zu:

P/N RN79G-015

MWM®/DEUTZ® P/N

1215 3992

Alternativ zu P/N RN79G-015



■ DENSO®-Zündkerze

- J-Typ-Elektrode (Ir/Pt)
- Schlüsselweite 20,8 mm (13/16 Zoll)
- Empfohlen für Erdgasanwendungen

P/N GE3-1

Alternativ zu P/N RN79G-015



■ DENSO®-Zündkerze

- J-Typ-Elektrode (Ir/Ir)
- Schlüsselweite 20,8 mm (13/16 Zoll)
- Empfohlen für Sondergasanwendungen

P/N GE3-5



■ MOTORTECH MHP-Zündkerze

- J-Typ-Elektrode (Ir/Ir)
- Schlüsselweite 16,0 mm (5/8 Zoll)
- Empfohlen für Erdgas-/Sondergasanwendungen
- Für TCG 1015-, TCG 2015-, G/TBG 232-, G/TBG 234-Serie

Äquivalent zu:

P/N B4321 ¹⁾

MWM®/DEUTZ® P/N

0426 9126,

14GZ6-77-2,

0422 9132, 14GZ3

¹⁾ Aufgrund des längeren Isolators der B4321 wird eine spezielle Zündleitung bei Einsatz auf G/TBG 232-, G/TBG 234-Serie benötigt. Bitte wenden Sie sich an MOTORTECH.

■ Zündkerzen & Zubehör



Zündkerzen (M18x1,5 Gewinde – 3/4 Zoll Gewindelänge)

■ CHAMPION®-Zündkerze

- J-Typ-Elektrode (Ir/Pt)
- Schlüsselweite 20,8 mm (13/16 Zoll)
- Empfohlen für Erdgasanwendungen
- Für G/TBG 604-, TBG 616-, TBG 620-Serie

P/N RB75WPCC-1 Äquivalent zu:
MWM®/DEUTZ® P/N 1242 0290,
1230 1248,
0117 9705



■ BERU®-Zündkerze

- J-Typ-Elektrode (Ir/Pt)
- Schlüsselweite 20,8 mm (13/16 Zoll)
- Empfohlen für Erdgasanwendungen
- Für G/TBG 604-, TBG 616-, TBG 620-Serie

P/N 18GZ5-77-2 Äquivalent zu:
MWM®/DEUTZ® P/N 1242 0480,
1230 1188,
0118 0987



Alternativ zu P/N RB75WPCC-1 & 18GZ5-77-2

■ MOTORTECH MHP-Zündkerze

- J-Typ-Elektrode (Ir/Ir)
- Schlüsselweite 20,8 mm (13/16 Zoll)
- Empfohlen für Erdgas-/Sondergasanwendungen

P/N B8324



Alternativ zu P/N RB75WPCC-1 & 18GZ5-77-2

■ DENSO®Zündkerze

- J-Typ-Elektrode (Ir/Pt)
- Schlüsselweite 20,8 mm (13/16 Zoll)
- Empfohlen für Erdgasanwendungen

P/N GL3-3



■ Zündkerzen & Zubehör

Zündkerzen (M18x1,5 Gewinde – 3/4 Zoll Gewindelänge)



Alternativ zu P/N RB75WPCC-1 & 18GZ5-77-2

- **DENSO®-Zündkerze**
- J-Typ-Elektrode(Ir/Ir)
- Schlüsselweite 20.8 mm (13/16 Zoll)
- Empfohlen für Erdgasanwendungen

P/N GL3-5

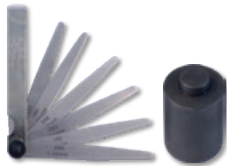
Werkzeuge



- **Zündkerzeneinstellwerkzeug**
- Zur einfachen Einstellung von Elektrodenabständen
- Basissatz enthält M14x1,25 oder M18x1,5 Gewintheadapter
- Benötigte Zubehörsätze müssen separat bestellt werden

P/N 07.98.120-14
P/N 07.98.120-18

Passt für Zündkerzen mit Gewinde
M14x1,25
M18x1,5



- **Zubehörsatz für J-Typ-Zündkerzen**
- Inklusive Presseinsatz und Fühlerlehre

P/N 07.98.122-A



P/N 07.98.037
P/N 07.98.059
P/N 07.98.034
P/N 07.98.035
P/N 07.98.036

- Fühlerlehenhalter
- Fühlerlehre, Elektrodenabstand 0,20 mm/0,008 Zoll
- Fühlerlehre, Elektrodenabstand 0,25 mm/0,010 Zoll
- Fühlerlehre, Elektrodenabstand 0,30 mm/0,012 Zoll
- Fühlerlehre, Elektrodenabstand 0,35 mm/0,014 Zoll

Werkzeuge

- **Zündkerzenreinigungssatz**
- Ölrückstände und Ablagerung im Elektrodenbereich werden durch Hochdruck rückstandslos entfernt
- Spezielles Strahlgut für schonende Reinigung des Elektroden- und Gewindebereichs
- Nur zur Verwendung mit Zündkerzen ohne Vorkammer

P/N 44.01.023



- **Magnetische Zündkerzensteckschlüssel**

- 1/2 Zoll Antrieb

P/N 07.99.022-5-10 Schlüsselweite 16,0 mm
(5/8 Zoll)

Passt für Zündkerze
0426 9126,
14GZ6-77-2, B4321

P/N 07.99.022-4-12 Schlüsselweite 20,8 mm
(13/16 Zoll)

Passt für Zündkerze
1215 3992, 1242 0290,
1242 0480, RB75WPCC-1,
18GZ5-77-2, GL3-3,
GL3-5, B8324



- **Zündkerzensteckschlüssel für MWM®/DEUTZ® Vorkammer-Zündkerzen**

- 1/2 Zoll Antrieb
- Schlüsselweite 22,2 mm (7/8 Zoll)

P/N 07.99.022-6-2



- **Drehmomentschlüssel**

- 1/2 Zoll Antrieb

P/N 07.98.065



- **Sitz- und Gewindereiniger**

- Erhältlich für verschiedene Gewindegrößen
- 3/4 Zoll Gewindelänge

P/N 07.98.114-34

P/N 07.98.118-34

Gewinde
M14x1.25
M18x1.5



Sensorsysteme



Werkzeuge

- **SparkView-Hochspannungsanzeigegerät inkl. SparkScan1-Hochspannungsmesszange**

- Zur Verwendung mit Zündleitungen

Ermöglicht schnelle und unkomplizierte Überprüfung von während des Betriebes:

- Verschleiß der Zündkerzen
- Ausfall eines Zündkanals (defekte Zündspule, Zündleitung, Zündsteuergerät)
- Kompressionsverlust eines Zylinders

P/N 06.90.099-100

Zur Verwendung mit Zündleitungen

Zubehör



- **Zündkerzendichtringe**

- Erhältlich für verschiedene Gewindegrößen
- Verpackungseinheit 100 Stück

P/N 02.85.015-100

Gewinde
M14x1,25

Äquivalent zu
1215 6461

P/N 02.85.016-100

M18x1,5

1221 1061,
0117 4200

P/N 02.85.017-100

M22x1,5



- **Gewindeschmiermittel**

- Dose 115 g/4 oz

P/N 07.98.718

Thermoelemente

- **Thermoelement**
- Typ K (NiCrNi), 180°
- Für TBG 616-, TBG 620-Serie

P/N 1229 3602

- **Thermoelement**
- Typ K (NiCrNi), 180°
- Für TBG 616-Serie

P/N 1229 6754

- **Thermoelement**
- Typ K (NiCrNi), 180°
- Für TBG 616-, TCG 2016-Serie

P/N 1229 9487

- **Thermoelement**
- Typ K (NiCrNi), 180°
- Für TCG 2016-Serie

P/N 1232 2279

- **Thermoelement**
- Typ K (NiCrNi), 180°
- Für TBG 616-, TBG 620-, TCG 2016-, TCG 2020-Serie

P/N 1232 3810



■ Gemischregelungssysteme

VariFuel2-TEM Gas-/Luftmischer für TCG 2016 V08 C, V12 C, V16 C



- **Der VariFuel2-TEM ist ein variabler Hightech-Venturi-Gasmischer**
- Einfacher Austausch des Original-Gasmischers ohne mechanische Umbauten
- Plug-and-Play – Anbindung an bestehende TEM-Module zur direkten Ansteuerung
- Verbessertes Startverhalten und optimierte Leistung im Betrieb mit Sondergasen
- Wartungsarmes Bauteil macht den ständigen Einsatz teurer Reparatursätze überflüssig
- Verbessertes Regelverhalten durch Regelung über den variablen Brennstoffring

P/N 30.45.200-120DG-XA Äquivalent zu: MWM/DEUTZ® P/N 1234 2481
 (TCG 2016 V08 C)
 1234 2482
 (TCG 2016 V12 C,
 TCG 2016 V16 C)

Anfrageformular zur Identifizierung
 Ihres geeigneten Strömungskörpers für
 VariFuel2-TEM Gas-/Luftmischer:



Motorhersteller	Baureihe	Motortyp
Nennrehzahl		
Motorleistung (kW)	kW-Zahl	<input type="checkbox"/> Mechanisch <input type="checkbox"/> Elektrisch
Kraftstoffart		
Kraftstoff-Heizwert (kWh/Nm³) (oder Gas-Analyse)		
Kraftstoff-Verbrauch (Nm³/h) (Motoren-Datenblatt)		
Luftverbrauch (Nm³/h)		
AFR Lambda bei Vollast		

Strömungskörper für VariFuel2-TEM Gas-/Luftmischer

Müssen separat mit jedem Gas-/Luftmischer bestellt werden.

■ Strömungskörper für TCG 2016 V08 C

- Biogas
- Durchmesser 85.0 mm

P/N 31.01.720-85.0-3



■ Strömungskörper für TCG 2016 V08 C

- Erdgas
- Durchmesser 70.0 mm

P/N 31.01.720-70.0-3



■ Strömungskörper für TCG 2016 V12 C

- Biogas
- Durchmesser 60.0 mm

P/N 31.01.720-60.0-3



■ Strömungskörper für TCG 2016 V12 C

- Erdgas
- Durchmesser 30.0 mm

P/N 31.01.720-30.0-3



■ Strömungskörper für TCG 2016 V16 C

- Biogas
- Durchmesser 65.0 mm

P/N 31.01.720-65.0-3



■ Strömungskörper für TCG 2016 V16 C

- Erdgas
- Durchmesser 50.0 mm

P/N 31.01.720-50.0-3



Bitte beachten Sie, dass die angegebenen Strömungskörper auf der Grundlage verfügbarer Motordaten spezifiziert wurden und nur als Referenz dienen. Bitte wenden Sie sich an MOTORTECH oder den nächstgelegenen Vertriebspartner, um den korrekten Strömungskörper für Ihre Motoranwendung zu erhalten.

Kühlmittelfilter

■ Bypass-Filter mit Edelstahl-Filterelementen

- Reinigt und schützt das Kühlmittelsystem vor Rost und Verunreinigungen
- Erhöht die Lebensdauer der Wasserpumpe und den Wirkungsgrad der Zylinderköpfe
- Einfache Reinigung der Edelstahl-Filterelemente – keine Abfallprodukte!
- Einfach zu installieren und zu warten – Ideal für die Nachrüstung



P/N 25.00.009-50

- 50 µm Element
- 9 Zoll Länge
- Durchlaufanzeiger



P/N 25.00.009-50-30

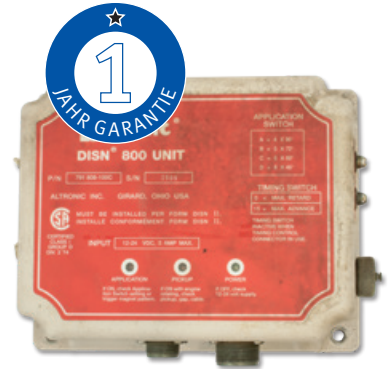
- 50 µm Element
- 9 Zoll Länge
- Durchlaufanzeiger
- 30 Zoll Ständer

Reparatur- und Instandsetzungsservice – 1 Jahr Garantie

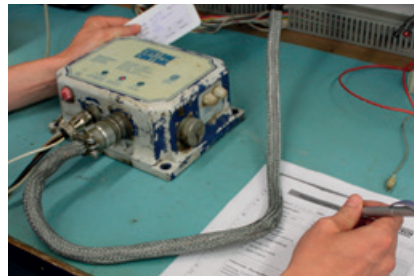
Basierend auf jahrelanger technischer Erfahrung bietet MOTORTECH einen umfangreichen Reparatur- und Instandsetzungs-Service für fast alle gängigen Zündsteuergeräte an. Unser wirtschaftlicher Wiederaufbereitungsprozess beinhaltet intensive Prüfungen, den Austausch von Bauteilen, eine umfassende Überholung und vollständige Funktionskontrollen. Innerhalb von drei bis vier Wochen (abhängig vom Kundenstandort) liefern wir Ihnen ein komplett überholtes und voll funktionsfähiges Gerät.

Komplette Instandsetzung von:

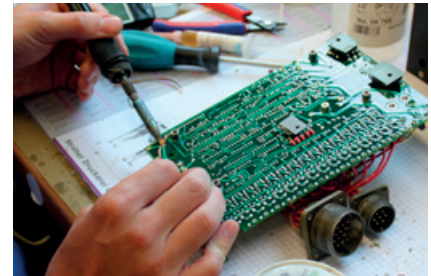
- ALTRONIC® D.I.S.-/DISN-Serie
- Alle MOTORTECH-Zündsteuergeräte



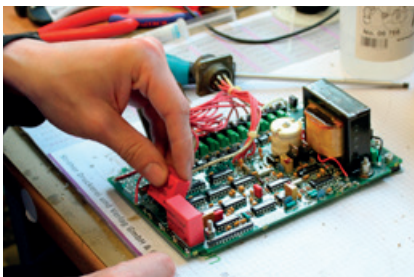
Vorreinigung
Vorreinigung stark verschmutzter Geräte.



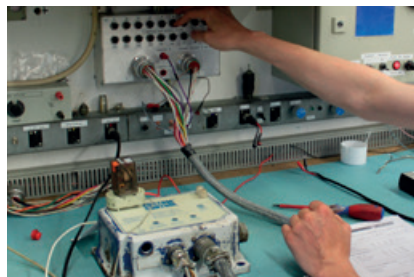
Prüfstand-Check (vor der Reparatur)
Die Geräte werden einem intensiven Funktionstest unterzogen und mögliche Fehlfunktionen ermittelt.



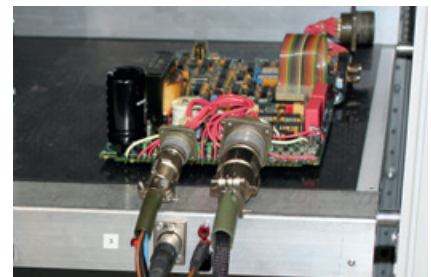
Reparatur
Die Komponenten werden repariert und die analysierten Schäden behoben.



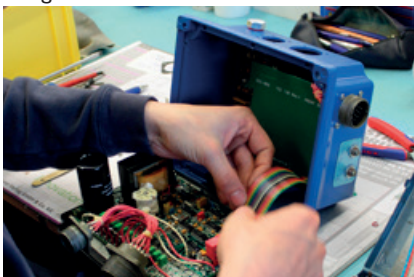
Austausch von Bauteilen
Alle defekten Bauteile und der Alterung unterliegenden Komponenten werden ausgetauscht.



Prüfstand-Check (nach der Reparatur)
In einem weiteren Funktionstest werden die Geräte mit den erneuerten Komponenten geprüft.



Burn-in-Test
Die Geräte werden einem 48-stündigen Funktionstest bei Vollast und 50°C Umgebungstemperatur unterzogen.



Montage
Die Geräte werden wieder zusammengebaut. Alte Dichtungen und Schutzkappen werden dabei ersetzt.



Abschließende Prüfung (End of Line Test)
Abschließender Test zur Überprüfung aller Funktionen.

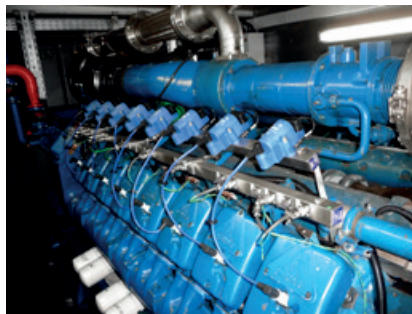


Rücksendung zum Kunden
Erstellung des Reparaturprotokolls und Kundenberichtes. Die Geräte werden sicher verpackt und verlassen wie neu das Haus.

Umrüstung

MWM®-Motoren Umrüstung mit MOTORTECH-Visualisierung

Um die Leistung, Verlässlichkeit sowie die Bedienbarkeit der MWM®-Gasmotoren zu verbessern, empfehlen wir, das bestehende System auf ein MOTORTECH-Zündsystem mit MIC4-Zündsteuergerät sowie die TEM-Steuerung auf die MOTORTECH Visualisierung mit 17" Farbdisplay umzurüsten.



Vorteile der Umrüstung auf einen Blick

Vorher

Zündung: Hochspannungskondensatorzündung

- Primärenergie 130 mJ
- festgelegte Brenndauer
- Anbindung an die Steuerung

Gemischregelung: RMG-Mischer

- höhere Wartungs- und Verschleißkosten durch mehr mechanische Bauteile
- kein Rückmeldesignal

Steuerung: TEM/Kuhse/Klaschka

- 3 Bildschirme
- kein Fernzugriff
- kein freier Zugriff

Verkabelungsschiene Original

- bei defekten Zündungs- oder Temperaturkomponenten muss die komplette Schiene getauscht werden, wodurch hohe Reparaturkosten entstehen

Nachher

Zündung: Digitales Zündsteuergerät MIC4

- Primärenergie 300 mJ
- Brenndauer frei einstellbar
- Anbindung an die Steuerung und die Gemischregelung

Gemischregelung: VariFuel2 Gas-/Luftmischer

- geringer Wartungsaufwand
- vorhandenes Rückmeldesignal

Steuerung: ALL-IN-ONE BHKW-Steuerung

- 1 Touch-Bildschirm mit MOTORTECH Visualisierung
- geringerer Serviceaufwand durch Fernzugriff
- freier Zugriff

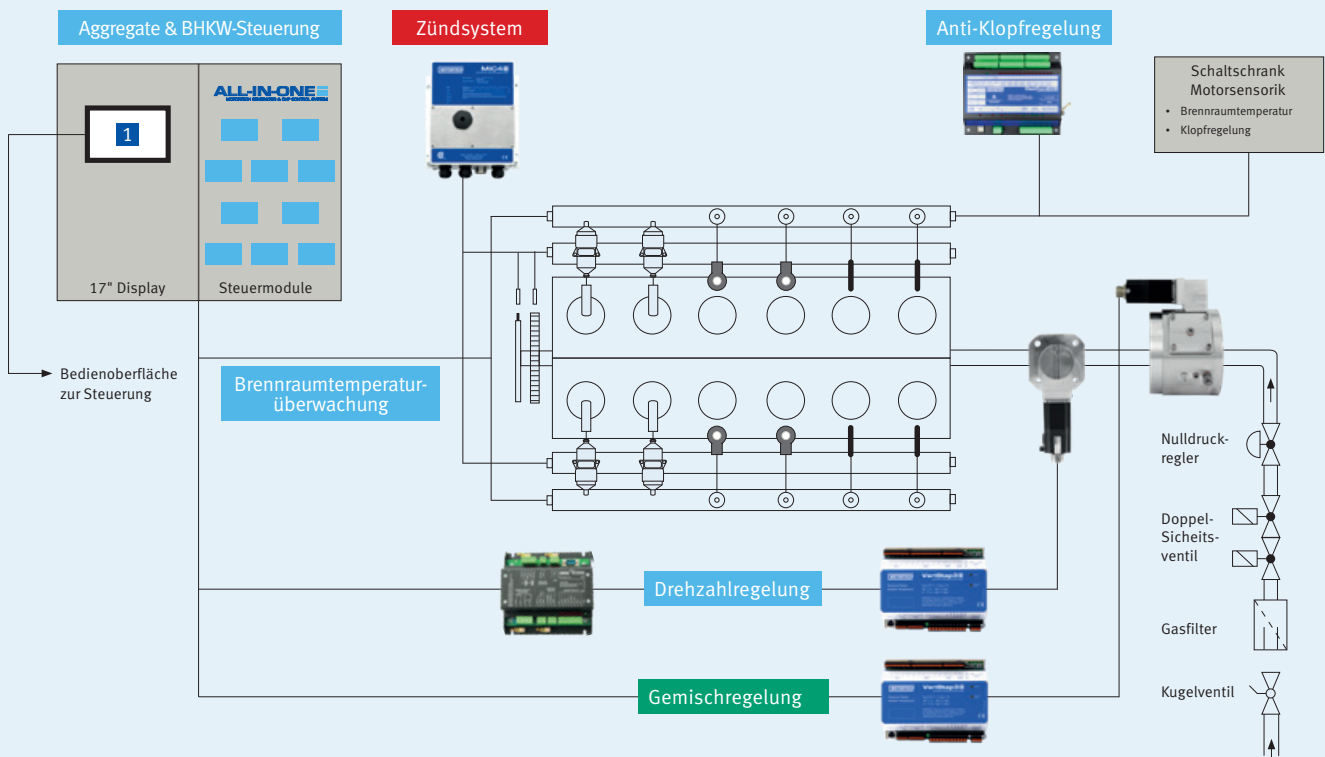
Verkabelungsschiene: AlphaRail

- Austausch einzelner Zündungs-/Klopffregelungs-/Temperaturkomponenten möglich, dadurch Einsparung von Material-/Reparaturkosten

Beispielausführung – Abb. ähnlich!



Systemübersicht

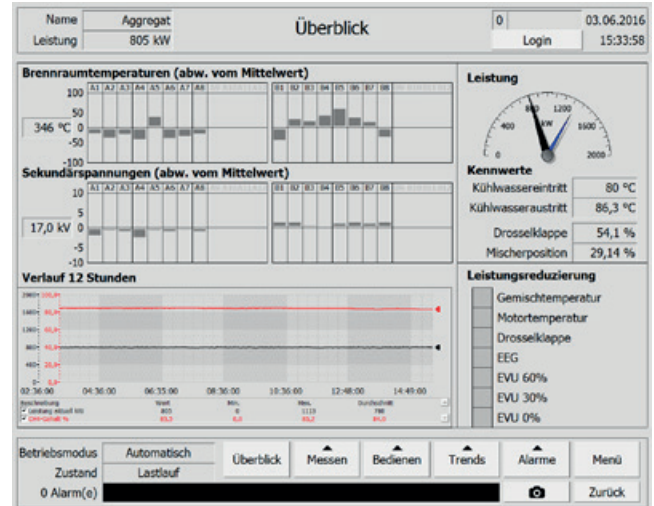


Umrüstung

1 Visualisierung – Beispielscreens

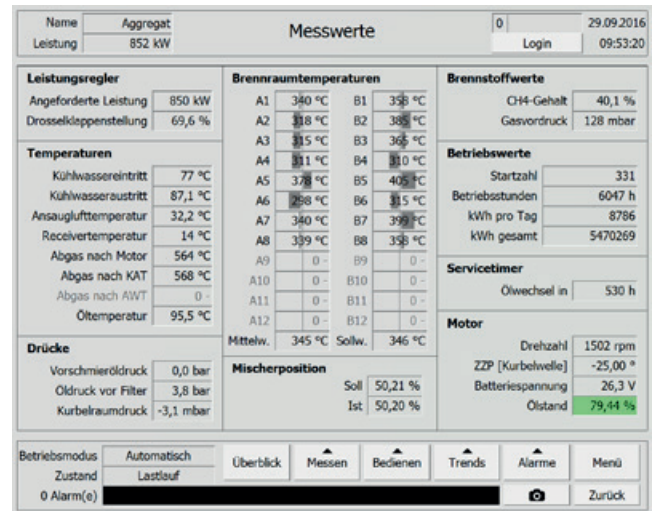
Überblick

In der Ansicht *Überblick* erhalten Sie auf einen Blick Informationen zu den Brennraumtemperaturen (abweichend vom Mittelwert), den Sekundärspannungen (abweichend vom Mittelwert) sowie dem Verlauf der letzten 12 Stunden. Das Laufzeitdiagramm zeigt unter *Leistung* aktuell die Aggregateleistung und unter CH₄-Gehalt den Methangehalt des zugeführten Gases der letzten 12 Stunden an. Über die Zeiger des Meters *Leistung* erhalten Sie außerdem u.a. Informationen zu der aktuellen Aggregateleistung in Gegenüberstellung zu der angeforderten Leistung sowie einen Überblick der Kühlwassertemperaturen und der Position der Drosselklappe und des Mischers.



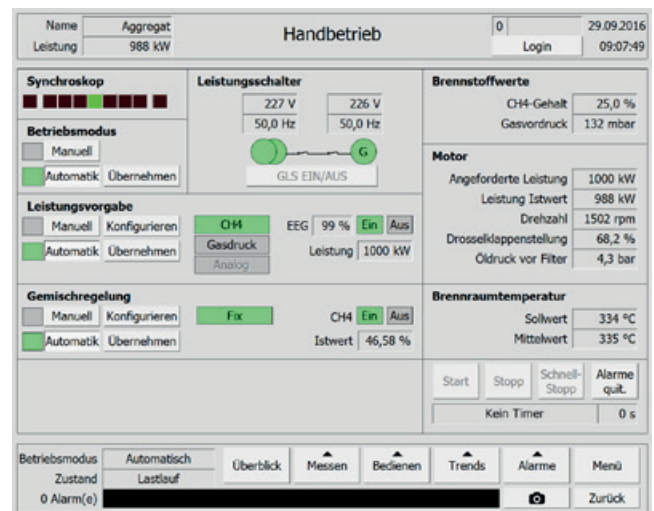
Messen – Messwerte

In der Ansicht *Messwerte* erhalten Sie eine Übersicht aller aktuellen Ist- und Sollwerte, die für die Steuerung und Überwachung des Aggregats relevant sind. Der Bereich *Betriebswerte* zeigt die aktuellen Werte des Systems an. Die Parameter *Startzahl*, *Betriebsstunden* und *kWh gesamt* beziehen sich auf den letzten Zeitpunkt, an dem der betreffende Parameter in der Aggregatesteuerung zurückgesetzt wurde. Servicetimer zeigt an, wann die betreffenden Arbeiten gemäß eingestelltem Servicetimer vorzunehmen sind. Den Servicetimer *Ölwechsel* in können Sie ausschließlich nach einem Ölwechsel einstellen.



Handbetrieb

In der Ansicht *Handbetrieb* können Sie das Aggregat manuell steuern sowie die Aggregatesteuerung in den automatischen Betrieb stellen. Für den Handbetrieb erhalten Sie alle relevanten Parameter angezeigt. Der grüne Statuskasten zeigt den aktuellen Betriebsmodus der Aggregatesteuerung an.



ALL-IN-ONE

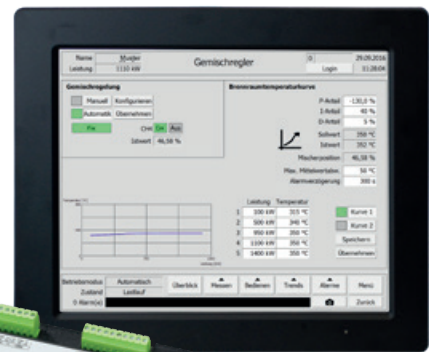
MOTORTECH GENERATOR & CHP CONTROL SYSTEM

Zur Überwachung, Steuerung, Regulierung und für den Schutz des Systems. Die ALL-IN-ONE ist eine erweiterbare Steuerung für Einfach- und Mehrfach-Aggregate, die im Notstrom- oder Netzparallelbetrieb arbeiten, insbesondere für Kraft-Wärme-Kopplung (KWK) und andere komplexe Anwendungen.

Der modulare Aufbau (bestehend aus AIO-Steuereinheit und AIO-Display) gestattet eine einfache Installation mit der Möglichkeit, entsprechend der individuellen Kundenanforderungen, viele verschiedene Erweiterungsmodule hinzuzufügen.

Integrierte Funktionen wie die vollautomatische Synchronisierung oder unterbrechungsfreie Rücksynchronisierung im Netzparallelbetrieb sowie integrierte Lösungen für den Mehraggregate-Betrieb wie Lastverteilung oder automatischer Betriebsstunden-Abgleich der einzelnen Aggregate sind Standardmerkmale der AIO-BHKW-Steuerung. Es können bis zu 32 Aggregate in einer Gruppe kombiniert werden.

Die AIO kann mit gängigen ECU-Modulen (Electronic Control Unit – Motorsteuergeräten) verbunden werden von denen sie die für die Steuerung relevanten Daten per Bus lesen kann. Ein leistungsstarkes Grafikdisplay mit benutzerfreundlicher Steuerung ermöglicht es allen Bedienern jede benötigte Information zu finden. Das Display der Basisversion ist in der Lage, grafische Zeichen (z.B. Chinesisch) wiederzugeben.



Vorteile

- Unterstützung von Motoren mit ECU (Electronic Control Unit)
- Individuell konfigurierbar, um Kundenanforderungen exakt zu erfüllen
- Vollständig integrierte Lösung für Aggregate einschließlich eingebauter SPS und Signalverteilung über CAN-Bus – wenige externe Komponenten erforderlich
- Viele Kommunikationsoptionen – einfache Fernüberwachung und -wartung
- Perfektes Preis-Leistungsverhältnis
- Leistungsprotokollierung des Aggregates zwecks einfacher Problemverfolgung
- Gemischregelungsfunktion für Magerverbrennungs-Gasmotoren (erfordert zusätzlichen Hardware-Dongle)

Merkmale

- KWK-Unterstützung (programmierbare PID-Regel Schleifen und weitere eingebaute SPS-Funktionen)
- Unterstützung von Motoren mit ECU (J1939,

- Modbus und andere proprietäre Schnittstellen), Anzeige der Alarmcodes in Textform
- Automatische Synchronisierung und Leistungsregelung (über Drehzahlregler oder ECU)
- Grundlast, Import /Export, Temperatur-Leistungsregelung
- Spitzenlastglättung
- Spannungs- und Leistungsfaktorregelung (AVR)
- Generatormesswerte: U, I, Hz, kW, kVAR, kVA, CosPhi, kWh, kVAhr
- Netzmesswerte: U, I, Hz, kW, kVAR, CosPhi
- 3-Phasen-Spannungsmessung Generator / Netz einstellbar 120/277V
- Strommessung 3 Phasen Generator 0-1A / 0-5A
- Strommessung Erdfehlerstrom/Import-Export 0-1A/0-5A
- Eingänge und Ausgänge für unterschiedliche Kundenanforderungen konfigurierbar
- Reglerredundanz
- 2x RS232/RS485-Schnittstelle mit Modbus-Protokoll
- Support; Kommunikationssupport: analog/GSM/ISDN/CDMA Modem; SMS; Schnittstelle ECU Modbus; sekundärseitiger RS485-Konverter ist isoliert

- Historie auf Ereignisbasis (bis zu 1000 Datensätze) mit vom Kunden auswählbarer Liste der gespeicherten Werte; Echtzeituhr; statistische Werte
- Integrierte SPS-programmierbare Funktionen
- Schnittstelle zum Fernsteuerungsdisplay (3x AIO.Vision-Display)
- USB 2.0 Slave-Schnittstelle
- Abgedichtet nach IP65

Vorgegebene und konfigurierbare Schutzfunktionen

- Integrierter 3-Phasen-Generatorschutz (U + f)
- Erdfehlerstromschutz
- IDMT-Überstrom- und -Kurzschlusschutz
- Überlastschutz
- Rückleistungsschutz
- Integrierte 3-Phasen-Netzschutzfunktionen (U + f)
- Vektorsprungschutz
- Sämtliche binären/analoge Eingänge frei konfigurierbar für verschiedene Schutzarten:
- Phasendrehungs- und Phasenfolgeschutz
- Zusätzlich 160 kundenspezifisch programmierbare Schutzfunktionen für jeden Messwert
- Anwendungssicherheit

Index

P/N	Seite	P/N	Seite	P/N	Seite
02.85.015-100	12	0009 1426.....	6	1229 3602.....	13
02.85.016-100	12	14GZ3	8	1229 3619.....	4
06.50.053	2	14GZ6-77-2	5, 8, 11	1229 6754.....	13
06.50.055	2	18GZ5-77-2	9, 11	1229 9422.....	7
06.80.005	2, 3	25.00.009-50	16	1229 9422-MOT.....	7
06.80.036	2	25.00.009-50-30	16	1229 9443.....	7
06.84.033-100	6	30.45.200-120DG-XA.....	14	1229 9443-MOT.....	7
06.84.040-100	6	31.01.720-30.0-3	15	1229 9487.....	13
06.84.059-100	6	31.01.720-50.0-3	15	1229 9989.....	4
06.85.179-20	6	31.01.720-60.0-3	15	1230 1188.....	9
06.85.231	5, 6	31.01.720-65.0-3	15	1230 1248.....	9
06.85.310H-11	6	31.01.720-70.0-3	15	1232 2279.....	13
06.85.320H-18	5, 6	31.01.720-85.0-3	15	1232 3480.....	7
06.85.730-10	5	44.01.023	11	1232 3480-MOT.....	7
06.85.949-10	5, 6	66.60.002-250	4	1232 3536.....	7
06.90.099-100	3, 12	66.60.002-450	4	1232 3536-MOT.....	7
06.98.054	3	66.60.023-450	4	1232 3537.....	7
07.98.034	10	0117 4200.....	12	1232 3537-MOT.....	7
07.98.035	10	0117 9705.....	9	1232 3581.....	7
07.98.036	10	0118 0987.....	9	1232 3581-MOT.....	7
07.98.037	10	0422 09132.....	8	1232 3582.....	7
07.98.059	10	0426 9082.....	5	1232 3582-MOT.....	7
07.98.065	11	0426 9126.....	5, 8, 11	1232 3761.....	7
07.98.114-34	11	1212 8245.....	2	1232 3761-MOT.....	7
07.98.118-34	11	1214 1858.....	4	1232 3762.....	7
07.98.120-18	10	1215 3964.....	2	1232 3762-MOT.....	7
07.98.122-A	10	1215 3965.....	2	1232 3810.....	13
07.98.718	12	1215 3985.....	4	1232 3818.....	7
07.99.022-4-12	11	1215 3992.....	5, 8, 11	1232 3818-MOT.....	7
07.99.022-5-10	11	1215 6461.....	12	1232 3819.....	7
07.99.022-6-2	11	1221 1061.....	12	1232 3819-MOT.....	7
0009 1424.....	5	1227 8370.....	6	1232 3822.....	7
0009 1425.....	5	1228 1191.....	5	1232 3822-MOT.....	7

P/N	Seite
1232 3823.....	7
1232 3823-MOT.....	7
1234 2481.....	14
1234 2482.....	14
1242 0290.....	6, 9, 11
1242 0480.....	9, 11
1247 9560.....	7
1247 9562.....	7
291001	2
501061	2
791037-4	4
791050-2	4
791050-4	4
B4321	5, 11
B8324	9, 11
GE3-1	5, 8
GE3-5	8
GL3-3.....	6, 9
GL3-5.....	10, 11
GL3-5 (DENSO®).....	10
RB75WPCC-1	6, 9, 11
RN79G-015	5, 8

Jetzt herunterladen!



Alle Produkte auf einen Blick!

Für weitere Informationen zu der MOTORTECH Produktpalette steht Ihnen unser digitaler Produktkatalog zur Verfügung.



MOTORTECH empfiehlt DENSO Zündkerzen

DENSO

Einfach
QR-Code
scannen
um zum
Download-
center zu
gelangen



Einfach
QR-Code
scannen
und zum
Newsletter
anmelden



Immer die aktuellen News!

Anmeldung auch unter
www.motortech.de/anmelden.html
oder senden Sie eine kurze Anfrage
per E-Mail an: direkt@motortech.de

MOTORTECH GmbH
Hunaeusstrasse 5
29227 Celle
Germany
Telefon: +49 (5141) 93 99 0
Fax: +49 (5141) 93 99 99
www.motortech.de
sales@motortech.de

MOTORTECH Americas, LLC
1400 Dealers Avenue, Suite A
New Orleans, LA 70123
USA
Telefon: +1 (504) 355 4212
Fax: +1 (504) 355 4217
www.motortechamericas.com
info@motortechamericas.com

MOTORTECH Shanghai Co. Ltd.
Room 1018 Enterprise Square,
No. 228 Meiyuan Road,
Zhabei District, 200070 Shanghai
China
Telefon: +86 (21) 6380 7338
www.motortechshanghai.com
info@motortechshanghai.com

P/N 01.00.013-DE | Rev. 06/2023 | Ausrüstungskatalog für MWM®/DEUTZ®-Gasmotoren

Copyright

Copyright für jegliche in Publikationen von MOTORTECH verwendeten Materialien vorbehalten.
Jegliche Vervielfältigung oder Nutzung von Objekten wie Bildern oder Textbausteinen in anderen elektronischen oder gedruckten Publikationen ist nur mit Zustimmung von MOTORTECH zulässig.

Warenzeichenhinweis

MOTORTECH Produkte und das MOTORTECH Logo sind eingetragene und/oder gewohnheitsrechtliche Warenzeichen der MOTORTECH GmbH.
Alle OEM-Namen und Teilenummern sind lediglich zu Referenzzwecken angegeben.
Alle Rechte an Warenzeichen, Logos und Symbolen, die in MOTORTECH Publikationen verwendet oder abgebildet werden, sind ausschließlich dem jeweiligen Eigentümer vorbehalten und werden nur zu Referenzzwecken verwendet.

Vertrieb durch: