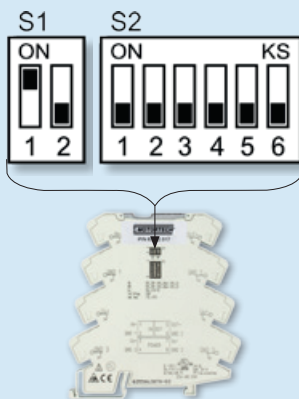


Neues Produkt	Produktänderung	Produktinformation
Technische Information	Preisänderung	Marketinginformation
Nr. 2016/30	Datum 15.08.2016	Seite 1/2

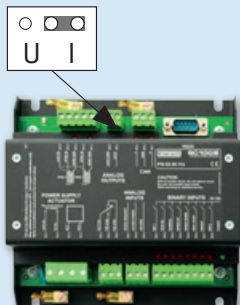
Trennverstärker P/N 63.02.017 Ansteuerung von zwei ITB-Drosselklappen mit integriertem Schrittmotor über den SC100-Drehzahlregler

Mit Hilfe des Trennverstärkers P/N 63.02.017 können Sie das Positionssignal eines SC100-Drehzahlreglers an eine zweite VariStep3-Schrittmotorsteuerung weiterleiten. Auf diese Weise können Sie auf einem V-Motor mit einem SC100-Drehzahlregler zwei ITB-Drosselklappen mit integriertem Schrittmotor ansteuern. Beachten Sie dabei Folgendes:

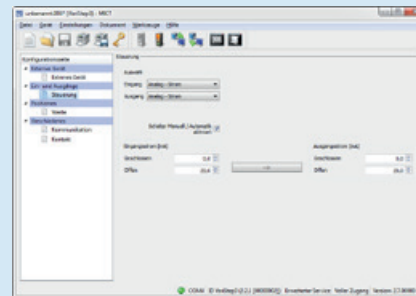
1. Beim Trennverstärker müssen die DIP-Schalter der Bänke S1 und S2 wie abgebildet gesetzt sein.



2. Die Steckbrücke des Steuerungsausgangs *AOUT* des SC100 muss wie abgebildet auf die Position *Strom (I)* gesetzt sein (siehe SC100/ECON-4-Betriebsanleitung).

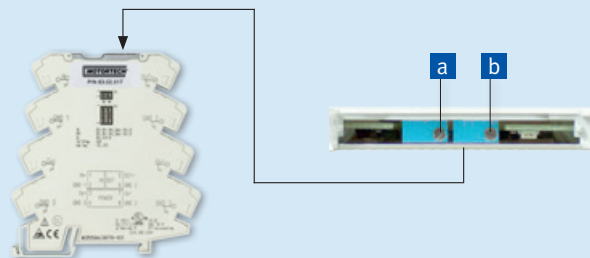


3. In der Konfiguration beider VariStep3-Schrittmotorsteuerungen muss als Steuerungseingang *Analog – Strom* und als Eingangsstrom 0 bis 20 mA eingestellt sein (siehe VariStep3-Betriebsanleitung).



4. Die Verkabelung des Trennverstärkers muss stromlos und bei abgeschaltetem Motor erfolgen (siehe Illustration auf Seite 2).

5. Abweichungen des eingehenden Steuersignals bei der VariStep3 der B-Bank korrigieren Sie bei Bedarf mit den Potentiometern des Trennverstärkers. Das Zero-Potentiometer **b** verschiebt das Signal, das Span-Potentiometer **a** passt die Signalspanne an.

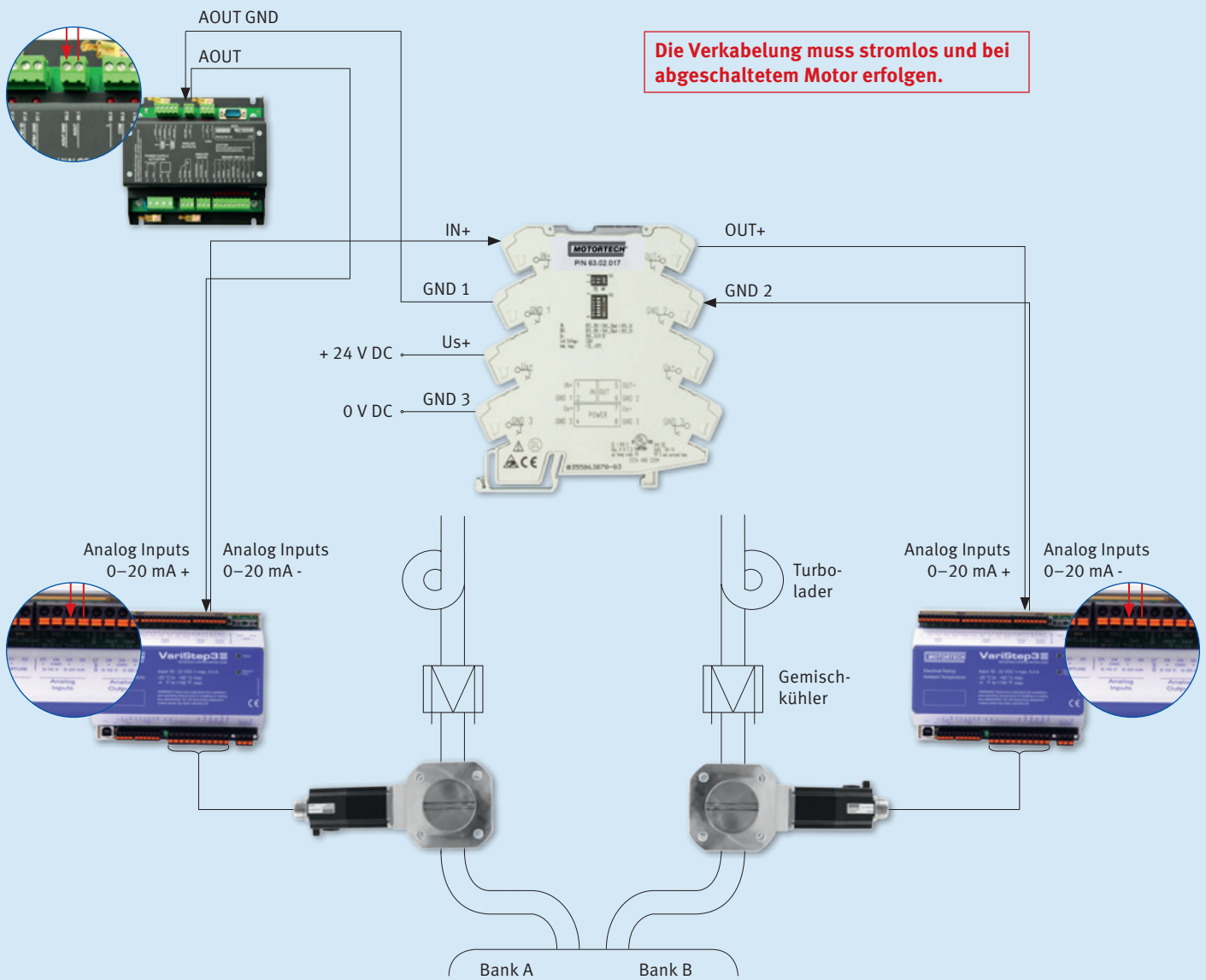


Kunden / Sonstige	Ja
Vertreter & Vertriebspartner	Ja
OEM Partner	Ja
MOTORTECH Niederlassungen	Ja

Neues Produkt	Produktänderung	Produktinformation
Technische Information	Preisänderung	Marketinginformation
Nr. 2016/30	Datum 15.08.2016	Seite 2/2

Verkabelung

Beachten Sie die Hinweise auf Seite 1.



MOTORTECH GmbH
 Hogrevestr. 21-23
 29223 Celle, Deutschland
 Telefon: +49 5141 - 93 99 0
 Fax: +49 5141 - 93 99 99
 www.motortech.de
 motortech@motortech.de

MOTORTECH AMERICAS, LLC
 1400 Dealers Avenue, Suite A
 New Orleans, LA 70123
 Telefon: +1 504 355 4212
 Fax: +1 504 355 4217
 www.motortechamericas.com
 info@motortechamericas.com

VERTEILER

Kunden / Sonstige	Ja
Vertreter & Vertriebspartner	Ja
OEM Partner	Ja
MOTORTECH Niederlassungen	Ja