

PowerView3 – HMI-Modul

Datenvisualisierung von Zündung und Klopfregelung



PowerView3
MOTORTECH ENGINE INFORMATION MONITOR

Beispielseiten – Visualisierung MIC4 / MIC5

MIC-Übersicht



- Statusanzeigen (Impulsaufnehmer, Zündausgänge, Zündfreigabe, Systemstatus, Parametersatz)
- Anzeige der aktuellen Motordrehzahl
- Anzeige des globalen Zündzeitpunkts in ° KW
- Anzeige der Betriebsstunden der Zündkerzen

Zündung



- Anzeige der geschätzten Zündspannung für jeden einzelnen Zylinder
- Anzeige aktueller und vergangener Fehlzündungen jedes einzelnen Zylinders

Sekundärspannungsaufzeichnung



- Zeigt die geschätzte Sekundärspannung der ausgewählten Zylinder
- Die Zylinder können einzeln ein- und ausgeblendet werden
- Zoomfunktion zur detaillierten Ansicht der Sekundärspannung
- Navigation innerhalb der Zeitleiste

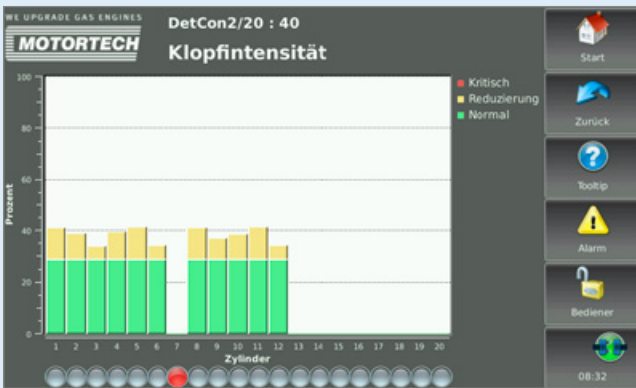
Beispielseiten – Visualisierung DetCon2 / DetCon20

DetCon-Übersicht



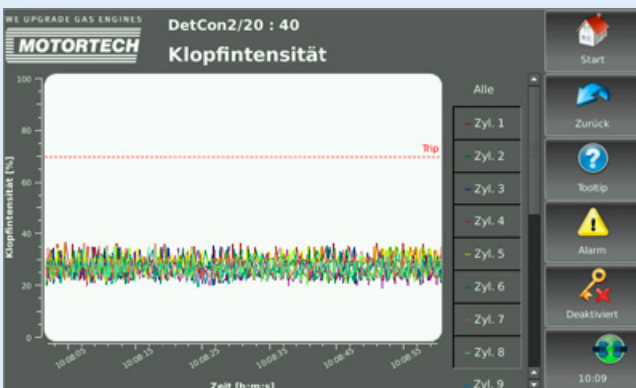
- Statusanzeigen (Motorklopfen, Lastreduzierung, Notfallabschaltung, Signalfehler)
- Anzeige der analogen Ausgangssignalstärke
- Anzeige der Klopffintensität in Prozent
- Anzeige von Sensorfehlern

Klopffintensität



- Darstellung der Klopffintensität für jeden überwachten Zylinder
 - Grün: Die Klopffintensität liegt im normalen Bereich
 - Gelb: Die Klopffregulierung reduziert das Klopfen
 - Rot: Der Motor befindet sich in einem kritischen Zustand
- Zusätzliche Statusanzeige für Sensorfehler am Zylinder

Trend Klopffintensität



- Zeigt den Verlauf der Klopffintensität der ausgewählten Zylinder
- Die Zylinder können einzeln ein- und ausgeblendet werden
- Zoomfunktion zur detaillierten Ansicht der Klopffintensität
- Navigation innerhalb der Zeitleiste

Technische Daten

Datenspeicher

- Einschub für SD-Karte
- USB 2.0 Anschluss

Kommunikationsschnittstellen

- Netzwerk: 100 Mbit/s Ethernet (POE)
- CAN-Feldbus: 1x CAN (ISO/DIS 119898)

Touchscreen

- Farben: 16 Bit (65.536 Farben)
- Touch Technologie: Resistiv
- Oberflächeneigenschaften: 3H / entspiegelt
- Bildschirmdiagonale: 7,0 in. / 178,0 mm
- Auflösung: WVGA (800x480 Pixel)

Gehäuse

- Metallteile: 1.4016 nicht rostender Chrom-Stahl, 0,75 mm
- Schutzklasse: IP64 (Vorderseite)

Geräteabmessungen

- Breite: 202,0 mm
- Höhe: 126,2 mm
- Tiefe: 29,5 mm
- Gewicht: 610 g

Spannungsversorgung

- Spannungsversorgung: Nom. 24 VDC \pm 15%, max. 10 – 30 VDC
- Leistungsbedarf: Typ. 4,5 W

Typische Umgebungsbedingungen

- Lagertemperaturen: -20° C to +70° C
- Umgebungstemperaturen: 0° C to +60° C
- Relative Luftfeuchtigkeit: 95 % (nicht kondensierend)

Artikelnummern / Bestellhinweise für Neuinstallationen

P/N	Beschreibung
06.05.085	PowerView3 – HMI-Modul
06.05.086-F	PowerView3 Aktivierungscode für Visualisierung von MIC4- / MIC5-Daten. Code muss separat mit jedem PowerView3 HMI-Modul bestellt werden. Werksaktivierung erfolgt bei Auslieferung.
06.05.087-F	PowerView3 Aktivierungscode für Visualisierung von DetCon2- / DetCon20-Daten. Code muss separat mit jedem PowerView3 HMI-Modul bestellt werden. Werksaktivierung erfolgt bei Auslieferung.

Artikelnummern / Bestellhinweise für Upgrades installierter PowerView3-Module

P/N	Beschreibung
06.05.086-U	PowerView3 Aktivierungscode für Visualisierung von MIC4- / MIC5-Daten. Nur verfügbar für Upgrade eines bereits installierten PowerView3 HMI-Moduls im Feld. Aktivierung erfolgt vor Ort.
06.05.087-U	PowerView3 Aktivierungscode für Visualisierung von DetCon2- / DetCon20-Daten. Nur verfügbar für Upgrade eines bereits installierten PowerView3 HMI-Moduls im Feld. Aktivierung erfolgt vor Ort.

Wenn's brennt, ist unser Service-Team schnell bei Ihnen vor Ort!



Egal, in welchen Teil der Erde wir dafür reisen müssen.

Wir wissen genau, es geht um viel
– und leisten deshalb auch mehr als Andere.

Denn wir wollen, dass bei Ihnen alles glatt läuft.
Immer und überall. Ganz nach unserer Maxime:
Let us drop everything and work on your problem.



MOTORTECH empfiehlt DENSO Zündkerzen



MOTORTECH GmbH

Hogrevestr. 21-23
29223 Celle
Telefon: +49 5141 93 99 0
Telefax: +49 5141 93 99 99
www.motortech.de
motortech@motortech.de

MOTORTECH Americas, LLC

1400 Dealers Avenue, Suite A
New Orleans, LA 70123
Telefon: +1 504 355 4212
Telefax: +1 504 355 4217
www.motortechamericas.com
info@motortechamericas.com

Vertrieb durch:

Copyright

Copyright für jegliche in Publikationen von MOTORTECH verwendeten Materialien vorbehalten.
Jegliche Vervielfältigung oder Nutzung von Objekten wie Bildern oder Textbausteinen in anderen elektronischen oder gedruckten Publikationen ist nur mit Zustimmung von MOTORTECH zulässig.

Warenzeichenhinweis

Alle OEM-Namen und Teilenummern sind lediglich zu Referenzzwecken angegeben. Alle Rechte an Warenzeichen, Logos und Symbolen, die in MOTORTECH-Publikationen verwendet oder abgebildet werden, sind ausschließlich dem jeweiligen Eigentümer vorbehalten und werden nur zu Referenzzwecken verwendet.