

# MOTORTECH 节气门

适用于WAUKESHA® VHP G/GSI/LT 和  
GL/GSID/LT/LTD系列燃气机



**Gas Engine Control Systems**

reliable • efficient • worldwide

# MOTORTECH 节气门

## 适用于 WAUKESHA® VHP G/GSI/LT 和 GL/GSID/LT/LTD 系列燃气发动机

基于以往成熟的设计经验，MOTORTECH公司推出了系列经过特殊设计的节气门，适用于WAUKESHA®VHP 直列和V型发动机上，该系列产品为替代和即插即用解决方案，无需改动任何管线，节气门本体可以完美的安装到原厂部件在进气歧管上的位置（VHP G/GSI/LT）。此外，作为对常用版本的升级，MOTORTECH完成了ITB一体式节气门系列的设计，用于VHP G/GSI/LT和GL/GSID/LT/LTD系列发动机。集成的步进电机由VariStep3步进电机驱动器精确驱动，无需使用外部执行器。ITB节气门和 VariStep3步进电机驱动器，均可匹配标准的WOODWARD®2301D调速器或SC100速度控制器。



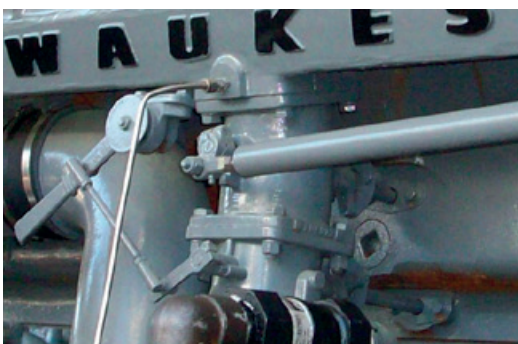
节气门 适用于 WAUKESHA® VHP G/GSI/LT系列燃气机

### 一般特征

- 适用于自然吸气和涡轮增压燃气发动机
- 适用于各种类型的气体(天然气，沼气，污水沼气，煤矿瓦斯气等)
- 该系列节气门应用范围广泛
- 蝶阀直径4.19英寸(106.4毫米)
- 使用高温球轴承，专为低摩擦运行设计
- 增加了节气门轴承密封件，可用于在涡轮增压器之前和之后的安装
- 蝶阀和轴承由不锈钢制成
- 刚性设计，使用寿命长



节气门 适用于 WAUKESHA® VHP GL/GSID/LT/LTD系列燃气机



1 相同的法兰尺寸

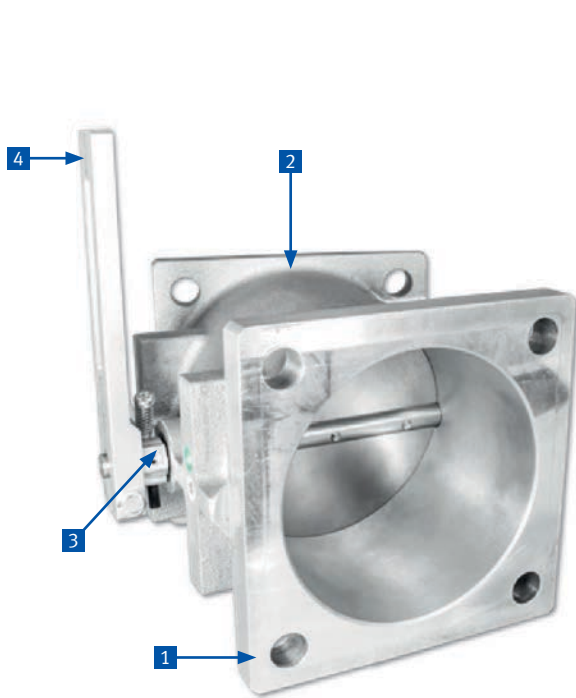


2 外观设计更易于安装

## 适用于WAUKESHA® VHP G/GSI/LT 系列 6 & 12 缸燃气发动机

### 属性和功能

- 相同的设计和形状，可以直接替换原装配件
- 加强轴和蝶阀由不锈钢制成，即使发生回火现象时也具有高耐久性
- 使用滚珠轴承代替滑动轴承
- 包括开度位置限制挡和怠速调整功能
- 用于连接外部执行器或集成一体式步进电机 (ITB)
- 耐高温轴封
- 适用于天然气和特殊气体等多种气体介质
- 免维护产品



配备了怠速调整螺栓的止动器



用于连接外部执行器的拉杆



一体式步进电机



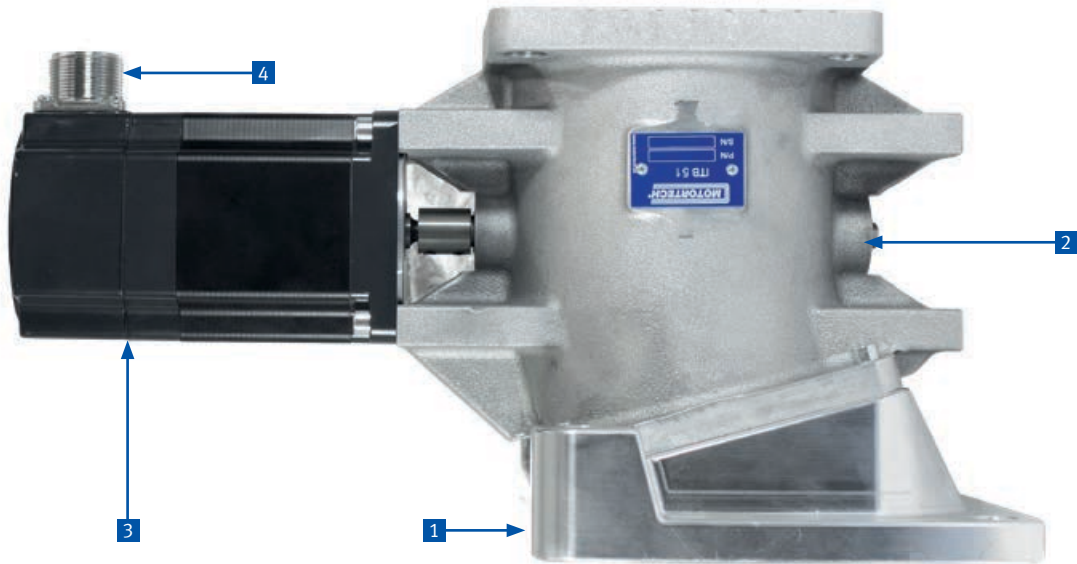
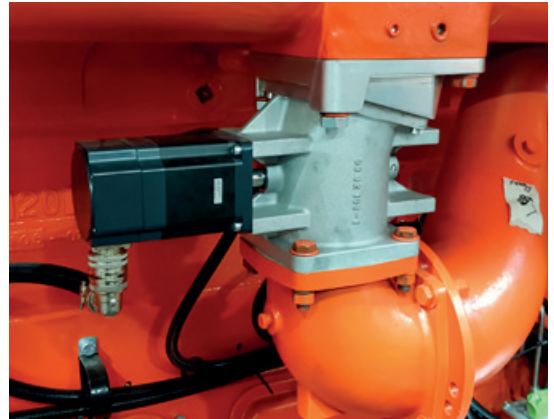
MIL军用航空插头，用于连接 VariStep3驱动卡

# MOTORTECH ITB 节气门

适用于WAUKESHA® VHP GL/GSID/LT/LTD系列  
12气缸燃气发动机

## 属性和功能

- 设计和形状可以轻松更换原始部分
- 加强轴和蝶阀由不锈钢制成，即使在发生回火时也具有很高的耐用性
- 使用滚珠轴承代替滑动轴承
- 集成高分辨率步进电机
- 耐高温轴封
- 适用于天然气和特殊气体等介质
- 免维护产品



1 相同的法兰尺寸



2 外观设计更易于安装

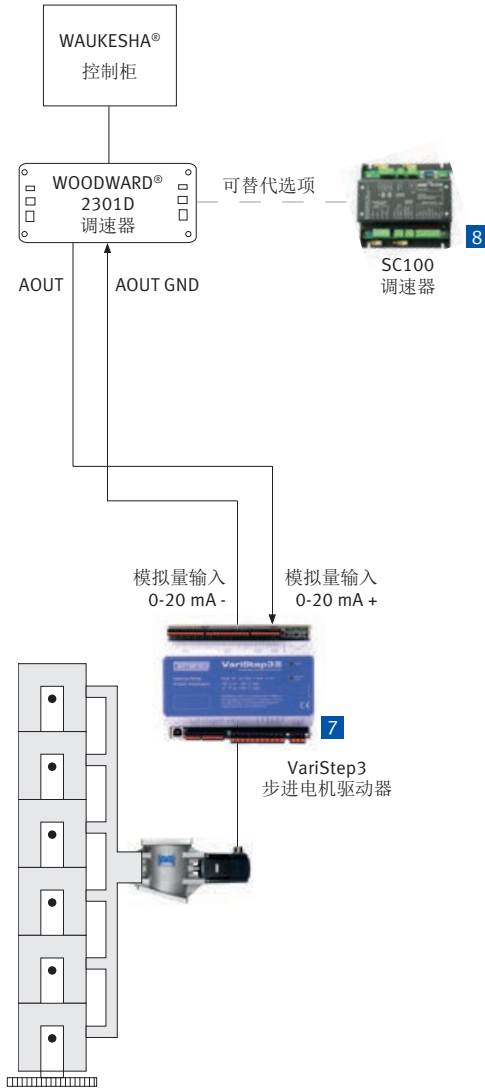


3 一体式步进电机

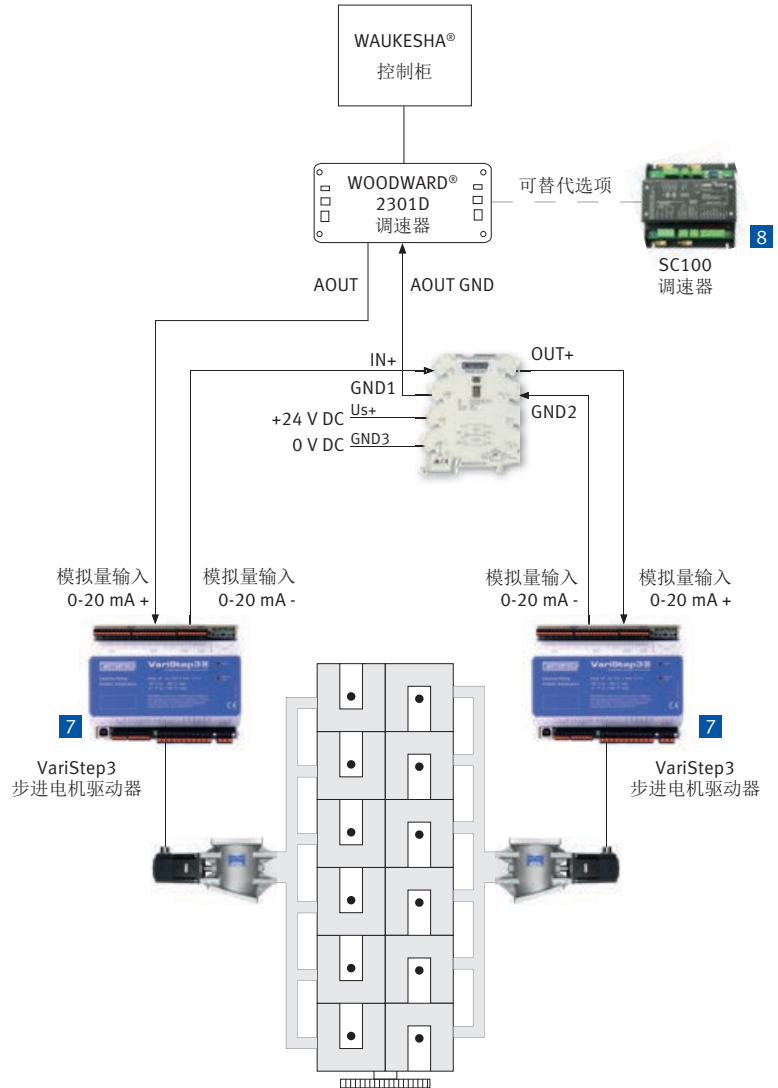


4 MIL军用航空接头，用于连接VariStep3驱动卡

## VHP直列6缸机 G/GSI/LT系列



## VHP12缸V型机 G/GSI/LT and GL/GSID/LT/LTD系列



### 7 VariStep3步进电机驱动器

步进电机驱动器控制保证了理想的控制带有集成步进电机和节流阀的节流阀体各种类型的MOTORTECH VariFuel2空气/燃气混合器。

- 得益于电机的微步操作 得以精确调整节气门
- 集成CANopen和Modbus RTU接口
- 轻松访问控制器和转换开关
- 通过MICT软件进行参数配置
- 防护等级IP 20

### 8 SC100速度控制器

对于孤岛运行的燃气机，SC100 控制器能够实现准确，快速的速度控制响应，或是机组并网运行时的精确负载控制操作。

- 可以选输出 0-5 V/0-20 mA模拟量信号
- 执行器位置反馈信号
- 孤岛运行和并网运行时，不同参数设置选项根据所需的控制参数进行调整
- 防护等级IP 20

## 订购信息 – 节气门本体 – 适用于WAUKESHA® VHP G/GSI/LT系列

P/N	产品描述	可用于替换
30.41.151-106-VHP-6	节气门本体-适用于WAUKESHA® VHP 直列六缸发动机 F2895G/GSI, F3521G/GSI系列	E204072
30.41.151-106-VHP-12	节气门本体-适用于WAUKESHA® VHP 12V发动机 L5108G/GSI, L5774LT, L5790G/GSI, L5794GSI, L7042G/GSI, L7044GSI系列, 发动机左右侧通用	E204072, A204072, E204072A, A204072A, F204072A

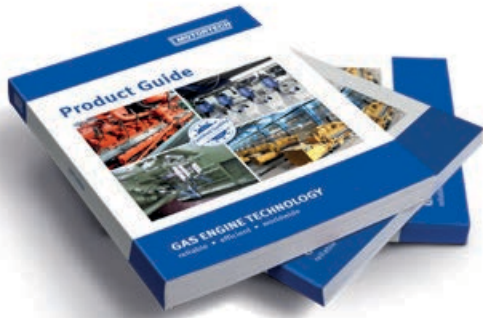
## 订购信息 – ITB一体式节气门及其附件 – 适用于WAUKESHA® VHP G/GSI/LT系列

P/N	产品描述	数量	可用于替换
75.30.148-6	ITB一体式节气门替换套件 – 适用于WAUKESHA® VHP 6缸直列式发动机 F2895G/GSI, F3521G/GSI  套件包含: ■ ITB节流阀体 P/N 30.43.151-106-VHP-6 ■ 步进电机线束 P/N 31.01.942 ■ VariStep3步进电机驱动器 P/N 31.01.960	■ 1 pc ■ 1 pc ■ 1 pc	■ E204072
可选替代方案 75.30.149-6	ITB一体式节气门替换套件 – 适用于WAUKESHA® VHP 6缸直列式发动机 F2895G / GSI, F3521G/GSI  套件包含: ■ ITB节流阀体 P/N 30.43.151-106-VHP-6 ■ 步进电机线束 P/N 31.01.942 ■ VariStep3步进电机驱动器 P/N 31.01.960  步进电机驱动器内置于不锈钢外壳中	■ 1 pc ■ 1 pc ■ 1 pc	■ E204072
75.30.148-12	ITB一体式节气门替换套件 – 适用于WAUKESHA® VHP 12缸V型发动机 L5108G/GSI, L5774LT, L5790G/GSI, L5794GSI, L7042G/GSI, L7044GSI  套件包含: ■ ITB节气门体 P/N 30.43.151-106-VHP-12, 适合左右两侧 ■ 步进电机线束P/N 31.01.942 ■ VariStep3步进电机驱动器P/N 31.01.960 ■ 隔离放大器P/N 63.02.017	■ 2 pcs ■ 2 pcs ■ 2 pcs ■ 1 pc	■ E204072, A204072, E204072A, A204072A, F204072A
可选替代方案 75.30.149-12	ITB一体式节气门替换套件 – 适用于WAUKESHA® VHP 12缸V型发动机 L5108G/GSI, L5774LT, L5790G/GSI, L5794GSI, L7042G/GSI, L7044GSI  套件包含: ■ ITB节气门体 P/N 30.43.151-106-VHP-12, 适合左右两侧 ■ 步进电机线束 P/N 31.01.942 ■ VariStep3步进电机驱动器 P/N 31.01.960 ■ 隔离放大器 P/N 63.02.017  步进电机驱动器和隔离放大器已预接线并封装在不锈钢外壳内	■ 2 pcs ■ 2 pcs ■ 2 pcs ■ 1 pc	■ E204072, A204072, E204072A, A204072A, F204072A
可选项 63.50.114	■ SC100调速器 – 用于替换WOODWARD® 2301D 调速器	■ 1 pc 每个套件	

## 订购信息 – ITB一体式节气门及其附件 – 用于WAUKESHA® VHP GL/GSID/LT/LTD系列

P/N	产品描述	数量	可用于替换
75.30.159-12	ITB一体式节气门替换套件 – 适用于WAUKESHA® VHP系列 12缸V型发动机 L5774LTD, L5790GL, L5794GSID/LT/LTD, L7042GL, L7044GSID  套件包含: <ul style="list-style-type: none"> <li>■ ITB节气门体 P/N 30.43.153-106-VHP-R (右侧)</li> <li>■ ITB节气门体 P/N 30.43.153-106-VHP-L (左侧)</li> <li>■ 步进电机线束 P/N 31.01.942</li> <li>■ VariStep3步进电机驱动器 P/N 31.01.960</li> <li>■ 隔离放大器 P/N 63.02.017</li> </ul>	<ul style="list-style-type: none"> <li>■ 1 pc</li> <li>■ 1 pc</li> <li>■ 2 pcs</li> <li>■ 2 pcs</li> <li>■ 1 pc</li> </ul>	<ul style="list-style-type: none"> <li>■ E257472D</li> <li>■ F257472D</li> </ul>
可替代方案 75.30.160-12	ITB一体式节气门替换套件 – 适用于WAUKESHA® VHP系列12缸V型发动机L5774LTD, L5790GL, L5794GSID/LT/LTD, L7042GL, L7044GSID  套件包含: <ul style="list-style-type: none"> <li>■ ITB一体式节气门体 P/N 30.43.153-106-VHP-R (右侧)</li> <li>■ ITB一体式节气门体 P/N 30.43.153-106-VHP-L (左侧)</li> <li>■ 步进电机线束 P/N 31.01.942</li> <li>■ VariStep3步进电机驱动器P/N 31.01.960</li> <li>■ 隔离放大器 P/N 63.02.017</li> </ul> 步进电机驱动器和隔离放大器已预接线并封装在不锈钢外壳内	<ul style="list-style-type: none"> <li>■ 1 pc</li> <li>■ 1 pc</li> <li>■ 2 pcs</li> <li>■ 1 pc</li> <li>■ 1 pc</li> </ul>	<ul style="list-style-type: none"> <li>■ E257472D</li> <li>■ F257472D</li> </ul>
可选项 63.50.114	<ul style="list-style-type: none"> <li>■ SC100 调速器-用于替换WOODWARD® 2301D 调速器</li> </ul>	<ul style="list-style-type: none"> <li>■ 1 pc 每个套件</li> </ul>	

现在就下载它把！



## 所有产品一览无余

获取更多产品信息，请登陆  
MOTORTECH 网上查阅在线产品手册



DENSO 火花塞的分配合作伙伴



手机扫描二维码  
进入下载  
界面



手机扫描二维码  
进入订阅  
界面



## 每个月更新一次最新消息

登陆MOTORTECH 网站来获取最新信息：  
[www.motortech.de/subscribe.html](http://www.motortech.de/subscribe.html)，  
或者将您的要求，发送邮件到  
[direkt@motortech.de](mailto:direkt@motortech.de)邮箱。

### MOTORTECH GmbH

Hogrevestr. 21-23  
29223 Celle  
德国  
电话: +49 (5141) 93 99 0  
电话: +49 (5141) 93 99 99  
[www.motortech.de](http://www.motortech.de)  
[sales@motortech.de](mailto:sales@motortech.de)

### 莫拓太轲控制系统（上海）有限公司

中国上海静安区梅园路228号1018室  
邮编 200070  
电话: +86 21-63807338  
传真: +86 21-63807338  
[www.motortechshanghai.com](http://www.motortechshanghai.com)  
[info@motortechshanghai.com](mailto:info@motortechshanghai.com)

P/N 01.35.008-CN | Rev. 08/2018 | MOTORTECH 节气门 适用于WAUKESHA® VHP 系列发动机

#### 版本所有

保留 MOTORTECH 出版物中所用所有材料的  
版权。未经 MOTORTECH 许可，  
不得以任何形式复制或传播，例如其  
他电子或印刷出版物中的图片或文字。

#### 商标信息

MOTORTECH的产品和MOTORTECH的标识  
已注册/或为MOTORTECH控股有限公司拥  
有的商标。

所示的所有 OEM 名称和部件编号仅供参考。  
在本MOTORTECH 出版物中使用或显示  
的所有商标、标识以及在 MOTORTECH 出  
版物中使用或显示的符号皆是其所有者的  
专属对象并且仅供参考。

分销商: