



MOTORTECH® 执行器更换套件专用于 WAUKESHA®系列四®和 ESM扩展系列发动机

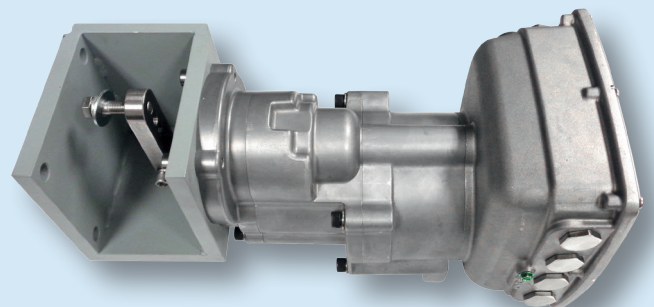
产品特点:

- 直接替代元件
- 替代HEINZMANN®执行器
- 工作于WAUKESHA® VHP L5774LT, L5794GSI/LT 以及 L7044GSI

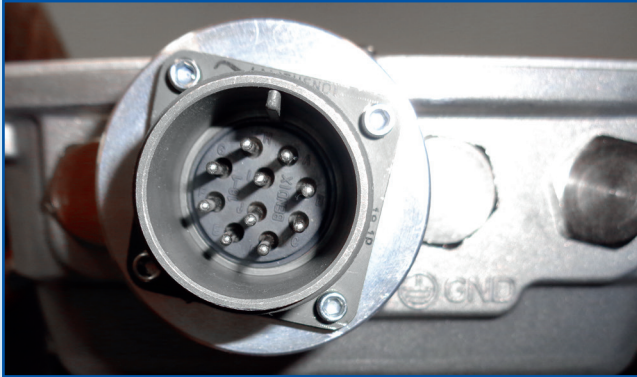
订购信息

P/N	描述	可替代
63.04.176	执行器更换套件	WED 214046

MOT-Actuator
MOTORTECH ELECTRIC ESM EXT ACTUATOR



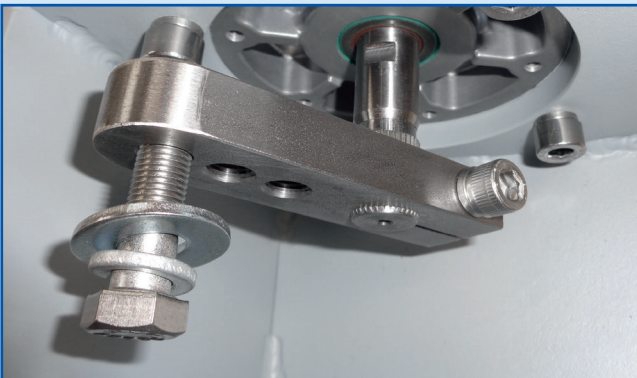
尝试替代方案。
更多信息，请致电离您最近的 MOTORTECH 销售合作伙伴。



- 即插即用的连接
- 不需要任何
 - ESM软件调整
 - 或线束修改



- 包括用于法兰和底部安装的安装支架
- 可轻松直接安装



- 包括杆
- 以现有的联动简单连接

安装注意事项：如果用在瓦克夏 (WAUKESHA®) VHP 6缸发动机上，IMPCO的节气门需要被翻转180度。

分销商：

版本所有
保留 MOTORTECH 出版物中所有使用材料
的版权。
未经 MOTORTECH 许可，
不得以任何形式复制或使用对象，
例如其他电子或印刷出版物中的图片或文字。

商标信息
MOTORTECH的产品和MOTORTECH的标识已注册/或为MOTORTECH控
股有限公司拥有的商标。

所示的所有 OEM 名称和产品型号仅供参考。所有商标、标识以及
在 MOTORTECH 出版物中使用或显示的符号皆是其所有者的专属对
象并且仅供参考。